



Муниципальное образование  
«ЗАНЕВСКОЕ ГОРОДСКОЕ ПОСЕЛЕНИЕ»  
Всеволожского муниципального района Ленинградской области

## АДМИНИСТРАЦИЯ ПОСТАНОВЛЕНИЕ

29.07.2021  
д. Заневка

№ 660

О размещении объекта  
хозяйственно-бытовой  
канализации в границах земельного  
участка с кадастровым номером  
47:07:1044001:5051 в г. Кудрово

В соответствии с п. 3 ст. 39.36 Земельного кодекса Российской Федерации, постановлением Правительства Российской Федерации от 03.12.2014 № 1300 «Об утверждении перечня видов объектов, размещение которых может осуществляться на землях или земельных участках, находящихся в государственной или муниципальной собственности, без предоставления земельных участков и установления сервитутов», постановлением Правительства Ленинградской области от 03.08.2015 № 301 «Об утверждении Порядка и условий размещения отдельных видов объектов на землях или земельных участках, находящихся в государственной или муниципальной собственности, без предоставления земельных участков и установления сервитутов на территории Ленинградской области», рассмотрев заявление Автономной некоммерческой организации «Дирекция комплексного развития территорий Ленинградской области» (ИНН 4705074009) (далее - Дирекция КРТ Ленинградской области) вх. от 22.07.2021 № 3685-2-3, схему границ земель, предполагаемых к использованию под размещение объекта хозяйственно-бытовой канализации, администрация муниципального образования «Заневское городское поселение» Всеволожского муниципального района Ленинградской области

### ПОСТАНОВЛЯЕТ:

1. Дирекции КРТ Ленинградской области разместить объект хозяйственно-бытовой канализации, без предоставления земельных участков и установления сервитутов, площадью 405 кв.м на земельном участке с кадастровым номером 47:07:1044001:5051 по адресу: Российская

Федерация, Ленинградская область, Всеволожский муниципальный район, Заневское городское поселение, массив Кудрово, в отношении которого зарегистрировано право собственности муниципального образования «Заневское городское поселение» Всеволожского муниципального района Ленинградской области, согласно схеме границ земель, предполагаемых к использованию под размещение и эксплуатацию объекта на кадастровом плане территории (приложение к постановлению), сроком на 49 лет с даты принятия настоящего постановления.

2. Сектору землепользования и природопользования администрации:

2.1. Направить настоящее постановление Дирекции КРТ Ленинградской области в течение 3 рабочих дней со дня его принятия.

2.2. Направить настоящее постановление в течение 10 рабочих дней со дня его принятия в федеральные органы исполнительной власти, уполномоченные на осуществление государственного земельного надзора.

3. Настоящее постановление вступает в силу после его подписания.

4. Опубликовать (обнародовать) настоящее постановление в газете «Заневский вестник» и разместить на официальном сайте МО «Заневское городское поселение» <http://www.zanevkaorg.ru>.

5. Контроль за исполнением настоящего постановления возложить на заместителя главы администрации МО «Заневское городское поселение» Гречица В.В.

Глава администрации



А.В. Гердий

# Схема границ предполагаемых к использованию под размещение объекта земель или земельного участка на кадастровом плане территории

Приложение к постановлению администрации  
МО "Заневское городское поселение"  
Всеволожского муниципального района  
Ленинградской области  
от 29.07.2021 № 660

Кадастровый номер квартала: 47:07:1044001

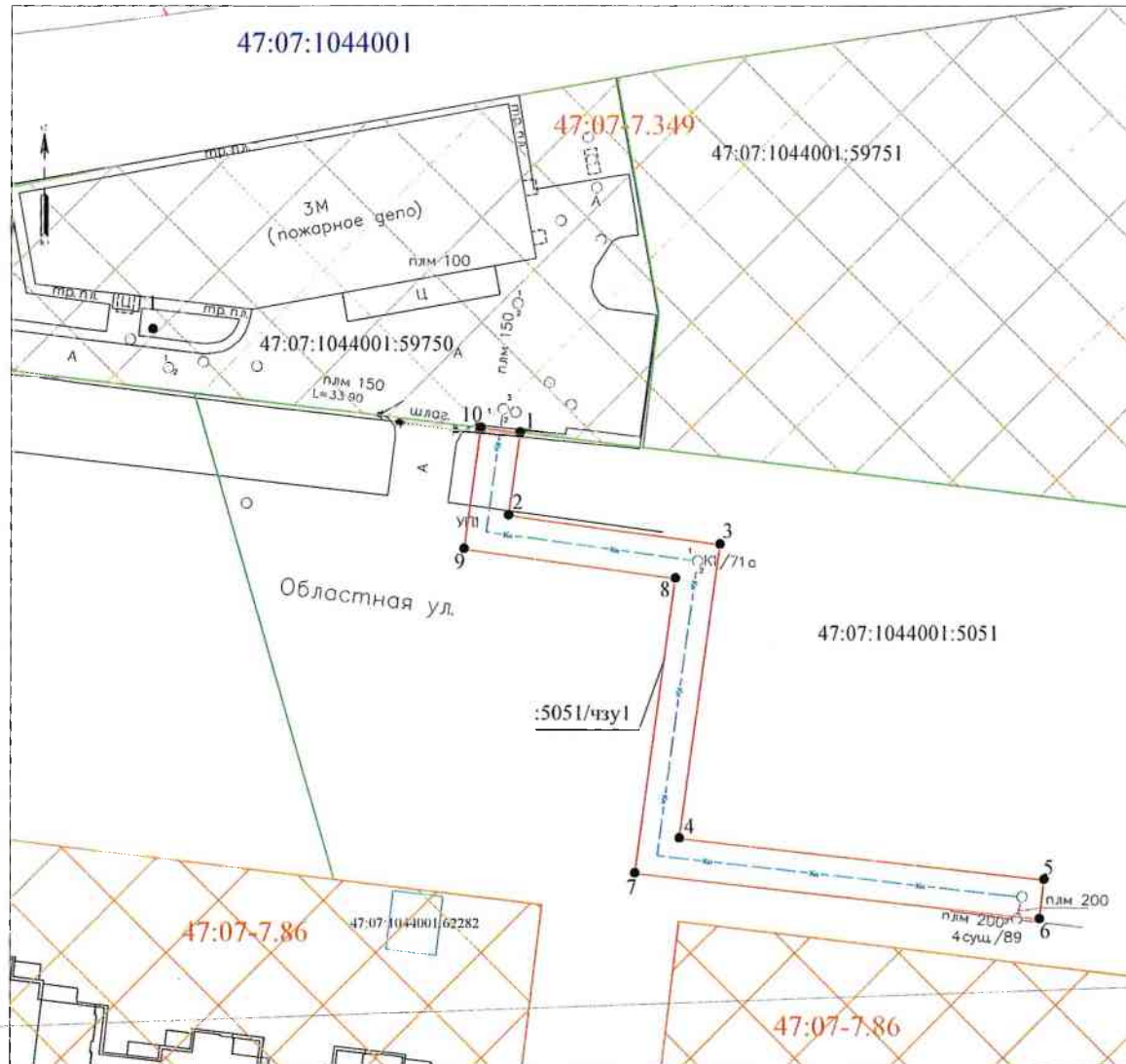
Местоположение земельного участка: Российская Федерация, Ленинградская область,  
Всеволожский муниципальный район, Заневское городское поселение,

город Кудрово, микрорайон Новый Оккервиль, улица Областная

Площадь части земельного участка: 405 кв.м

Исходный номер земельного участка: 47:07:1044001:5051

Система координат: МСК-47 зона 2



Масштаб 1:500

Обозначение характерных точек границ	КООРДИНАТЫ	
	X	Y
1	434175.38	2225539.37
2	434167.04	2225538.22
3	434164.09	2225559.61
4	434134.45	2225555.55
5	434130.28	2225592.65
6	434126.31	2225592.20
7	434130.94	2225551.04
8	434160.68	2225555.10
9	434163.62	2225533.71
10	434175.86	2225535.41
1	434175.38	2225539.37

### Условные обозначения:

- существующая сеть напорной канализации;
- обозначение кадастрового квартала;
- граница и обозначение земельного участка по сведениям ЕГРН ;
- обозначение контура образуемой части земельного участка;
- граница образуемой части земельного участка;
- обозначение характерной точки границы образуемого земельного участка;
- новая сеть напорной канализации;
- территориальная зона