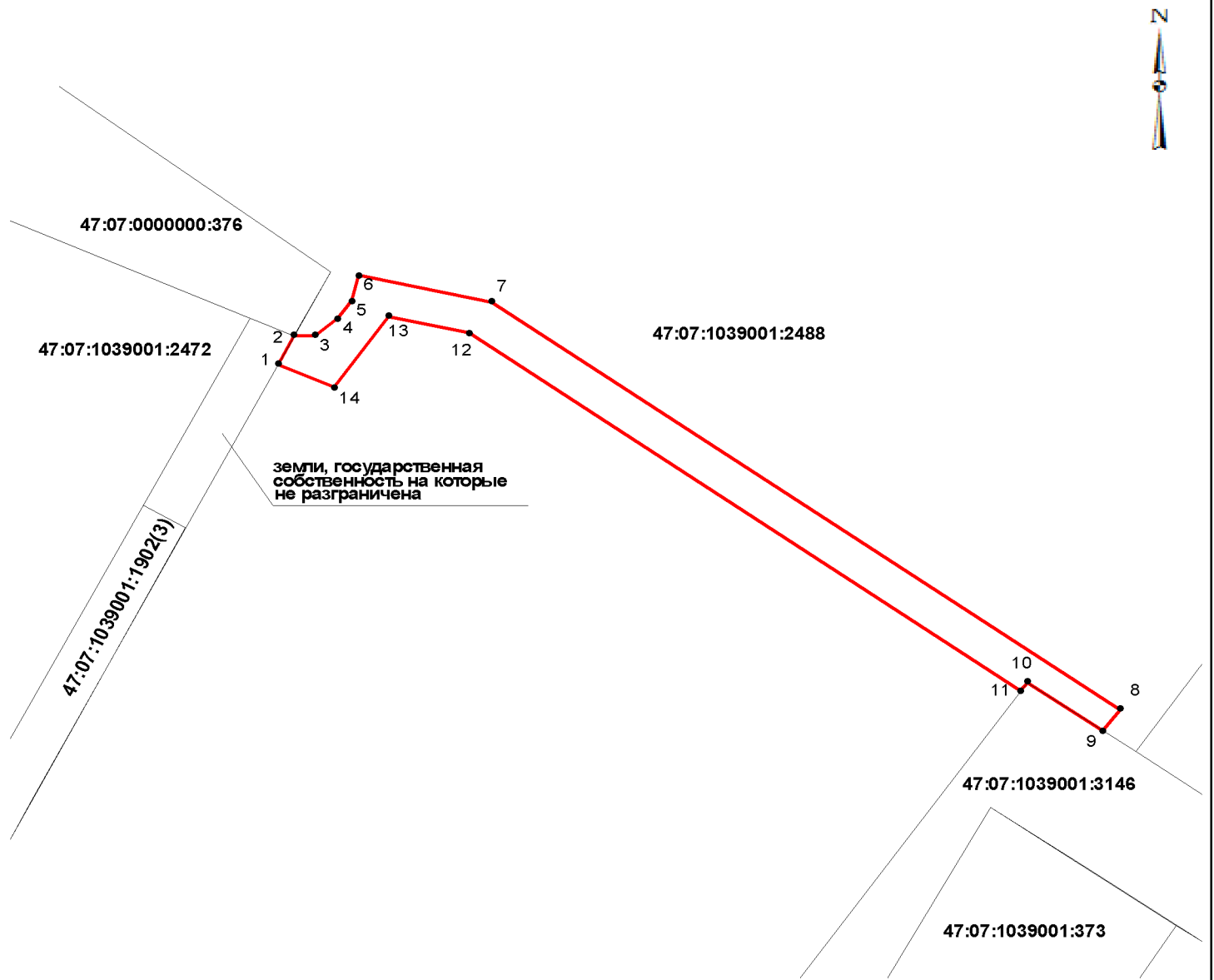


### Схема расположения границ публичного сервитута



Масштаб 1 : 1000

Условные обозначения:

- 47:07:1039001:2488    Обозначение земельного участка, сведения о котором содержатся в ЕГРН
- Существующая часть границы земельного участка, имеющиеся в ЕГРН сведения о которой достаточны для определения ее местоположения
- Граница публичного сервитута
- Характерная точка границы публичного сервитута
- 1    Обозначение характерной точки границы публичного сервитута

**ГРАФИЧЕСКОЕ ОПИСАНИЕ МЕСТОПОЛОЖЕНИЯ ГРАНИЦ ПУБЛИЧНОГО СЕРВИТУТА****Описание границ публичного сервитута**

Местоположение: **Российская Федерация, Ленинградская область, Всеволожский муниципальный район, Заневское городское поселение, городской поселок Янино-1**

Система координат: **МСК 47 зона 2**

Площадь  $\pm$  величина погрешности определения площади ( $P \pm \Delta P$ ): **910 кв.м  $\pm$  11 кв.м**

Обозначение характерных точек границ	Координаты, м		Метод определения координат и средняя квадратическая погрешность положения характерной точки ( $M_t$ ), м
	X	Y	
1	2	3	4
1	438880,10	2230627,96	Метод спутниковых геодезических измерений (определений). $M_t=0,1$
2	438884,89	2230630,43	Метод спутниковых геодезических измерений (определений). $M_t=0,1$
3	438884,86	2230633,54	Метод спутниковых геодезических измерений (определений). $M_t=0,1$
4	438887,71	2230636,94	Метод спутниковых геодезических измерений (определений). $M_t=0,1$
5	438890,64	2230639,05	Метод спутниковых геодезических измерений (определений). $M_t=0,1$
6	438894,85	2230640,21	Метод спутниковых геодезических измерений (определений). $M_t=0,1$
7	438890,43	2230660,26	Метод спутниковых геодезических измерений (определений). $M_t=0,1$
8	438822,98	2230755,21	Метод спутниковых геодезических измерений (определений). $M_t=0,1$
9	438819,39	2230752,75	Метод спутниковых геодезических измерений (определений). $M_t=0,1$
10	438827,49	2230741,13	Метод спутниковых геодезических измерений (определений). $M_t=0,1$
11	438826,10	2230740,16	Метод спутниковых геодезических измерений (определений). $M_t=0,1$
12	438885,29	2230656,93	Метод спутниковых геодезических измерений (определений). $M_t=0,1$
13	438888,12	2230644,80	Метод спутниковых геодезических измерений (определений). $M_t=0,1$
14	438876,27	2230636,48	Метод спутниковых геодезических измерений (определений). $M_t=0,1$
1	438880,10	2230627,96	Метод спутниковых геодезических измерений (определений). $M_t=0,1$