

Схема расположения публичного сервитута

Местоположение: Российская Федерация, Ленинградская область,
 Всеволожский муниципальный район, город Кудрово,
 в границах земельного участка с кад. №47:07:1044001:53600.

Масштаб 1:1000

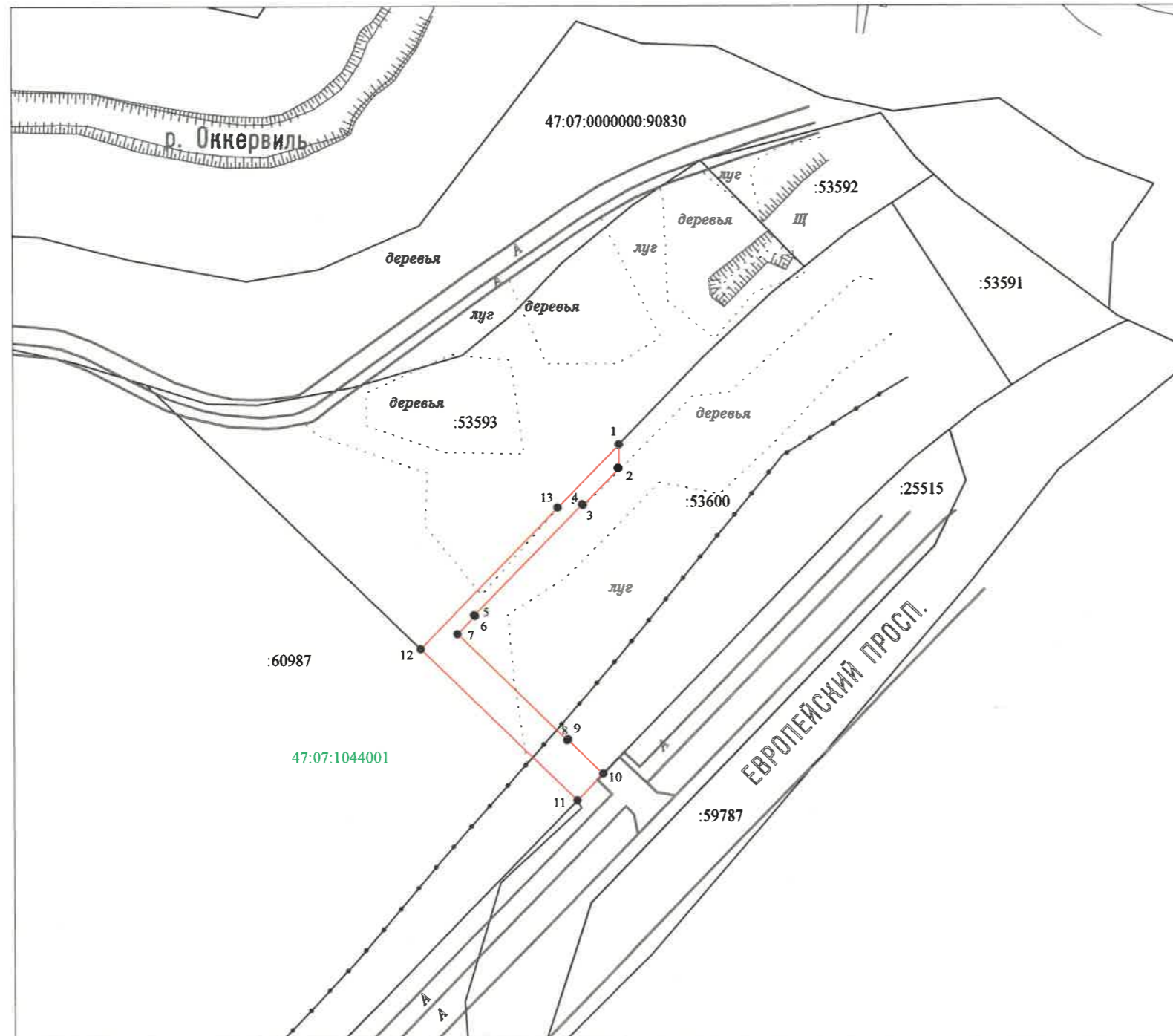


Таблица координат характерных точек границы

Площадь: 395м^2		
Обозначение характерных точек границы	Координаты, м МСК-47 зона 2	
	X	Y
1	2	3
1	433389,82	2225964,93
2	433385,41	2225964,87
3	433378,65	2225958,29
4	433378,80	2225958,14
5	433358,42	2225938,28
6	433358,27	2225938,43
7	433354,95	2225935,19
8	433335,39	2225955,26
9	433335,54	2225955,41
10	433329,25	2225961,85
11	433324,34	2225957,08
12	433352,20	2225928,40
13	433378,17	2225953,63
1	433389,82	2225964,93

Условные обозначения:

- 1 - характеристическая точка контура
- - граница публичного сервитута
- :53600 - обозначение земельного участка
- - граница земельного участка, сведения о котором внесены в ЕГРН

47:07:1044001 - обозначение кадастрового квартала