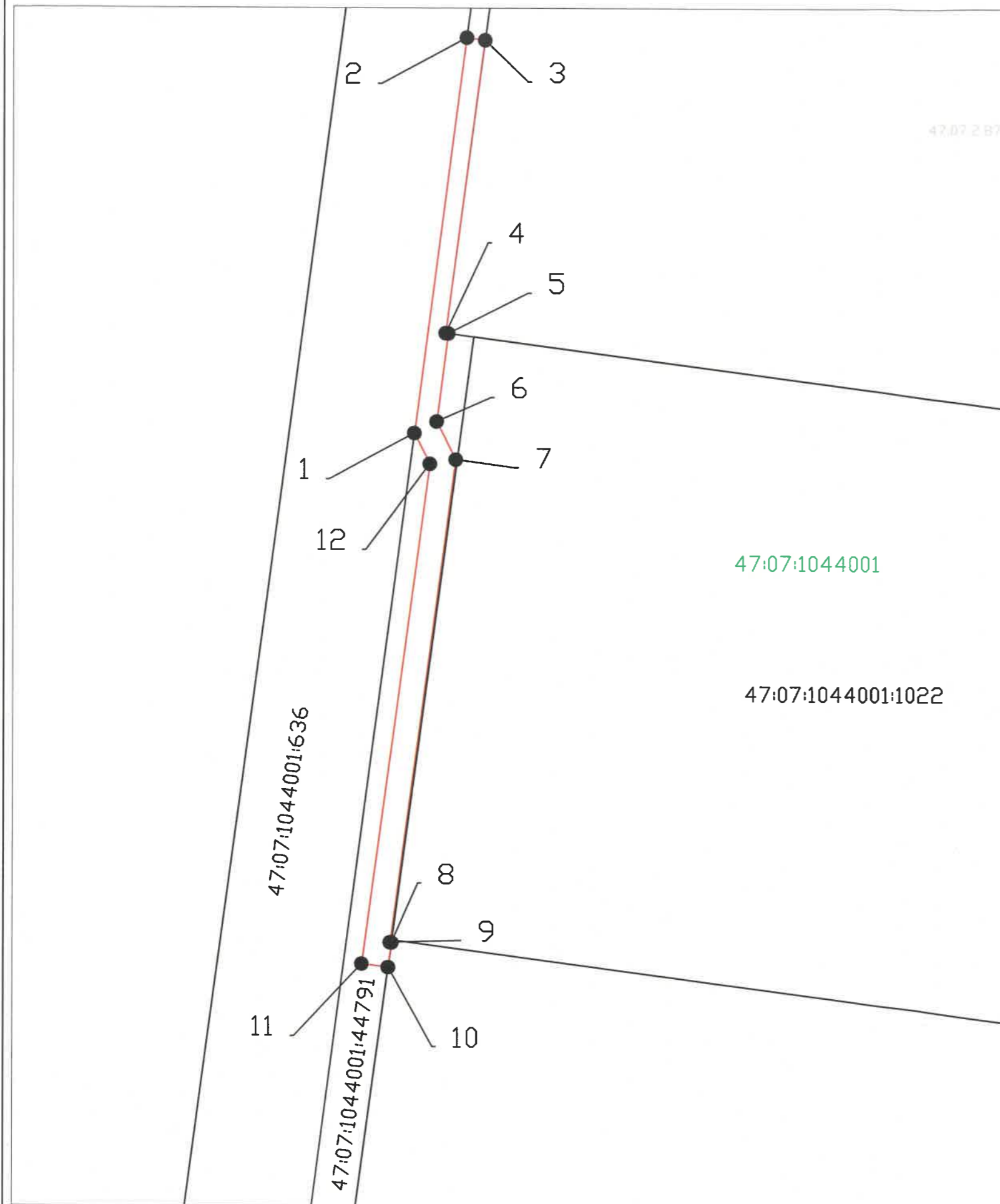


Схема расположения публичного сервитута

**Местоположение: Российская Федерация, Ленинградская область
 Всеволожский муниципальный район, город Кудрово
 в границах земельного участка с кад. № 47:07:1044001:44791**



Площадь 236 кв.м		
Обозначение характерных точек границы	Координаты, м МСК-47 зона 2	
	X	Y
1	2	3
1	432725.34	2225916.49
2	432767.25	2225921.97
3	432766.99	2225923.91
4	432735.96	2225919.78
5	432735.93	2225920.05
6	432726.58	2225918.83
7	432722.54	2225920.86
8	432671.24	2225914.03
9	432671.22	2225914.19
10	432668.59	2225913.84
11	432668.96	2225911.06
12	432722.08	2225918.12
1	432725.34	2225916.49

Масштаб 1:500

Условные обозначения:

- 1 - характеристическая точка контура
- (красная линия) - граница публичного сервитута
- 47:07:1044001:54401 - обозначение земельного участка
- (черная линия) - границы земельного участка, сведения о котором внесены в ЕГРН
- 47:07:1044001 - обозначение кадастрового квартала