

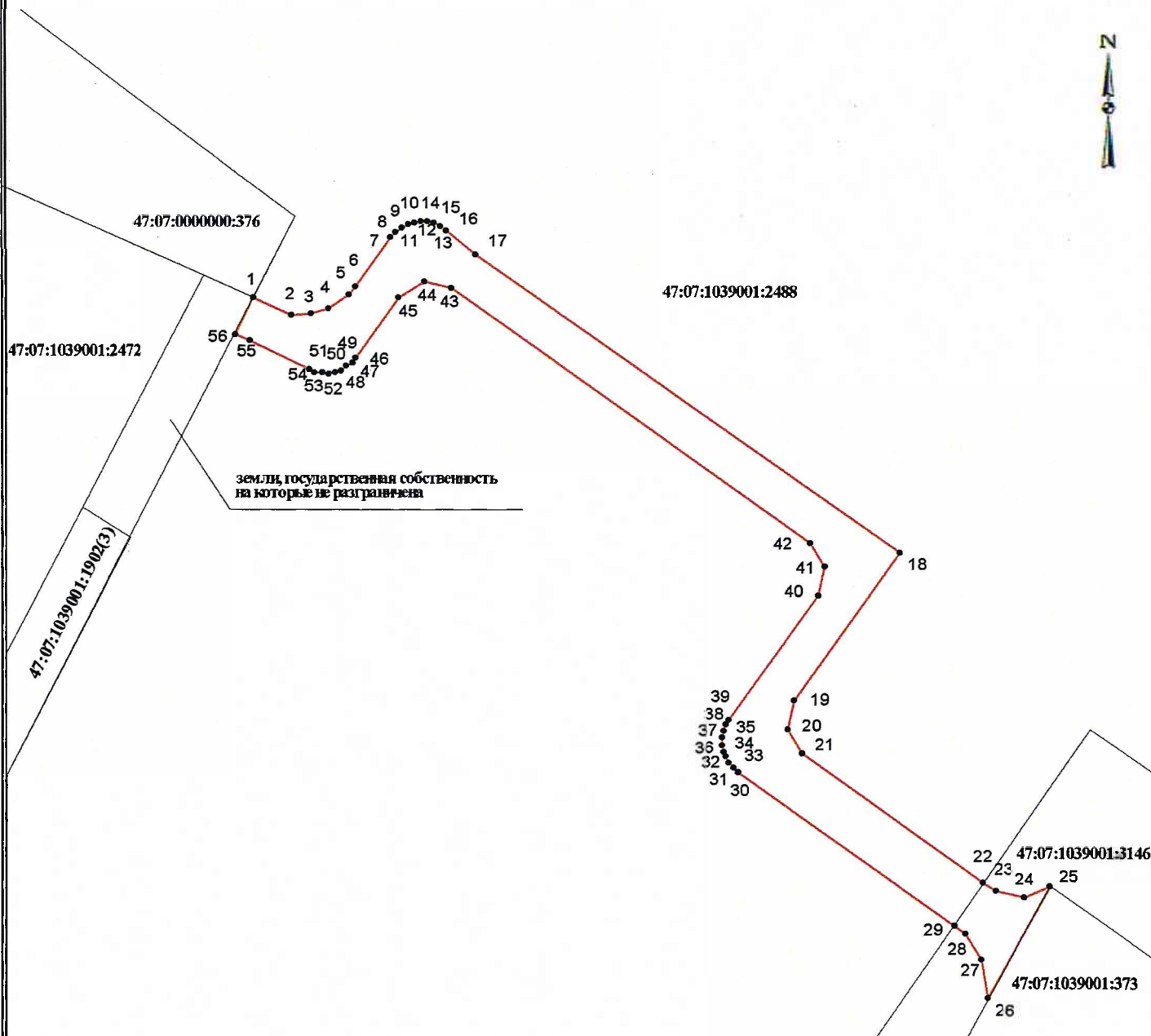
Приложение

к постановлению администрации

МО "Заневское городское поселение"

от 30.12.2020 № 414

Схема расположения границ публичного сервитута



Масштаб 1 : 1000

Условные обозначения:

- 47:07:1039001:2488    Обозначение земельного участка, сведения о котором содержатся в ЕГРН
- Существующая часть границы земельного участка, имеющиеся в ЕГРН сведения о которой достаточны для определения ее местоположения
- Граница публичного сервитута
- Характерная точка границы публичного сервитута
- 1    Обозначение характерной точки границы публичного сервитута

**ГРАФИЧЕСКОЕ ОПИСАНИЕ МЕСТОПОЛОЖЕНИЯ ГРАНИЦ ПУБЛИЧНОГО СЕРВИТУТА**

**Описание границ публичного сервитута**

Местоположение: Ленинградская область, Всеволожский муниципальный район,

Заневское городское поселение, городской поселок Янино-1

Система координат: МСК 47 зона 2

Площадь ± величина погрешности определения площади ( $P \pm \Delta P$ ): 1114 кв.м ± 12 кв.м

Обозначение характерных точек границ	Координаты, м		Метод определения координат и средняя квадратическая погрешность положения характерной точки ( $M_t$ ), м
	X	Y	
1	2	3	4
1	438884,89	2230630,43	Метод спутниковых геодезических измерений (определений). $M_t=0,1$
2	438882,57	2230635,49	Метод спутниковых геодезических измерений (определений). $M_t=0,1$
3	438882,71	2230638,04	Метод спутниковых геодезических измерений (определений). $M_t=0,1$
4	438883,39	2230640,24	Метод спутниковых геодезических измерений (определений). $M_t=0,1$
5	438885,21	2230642,99	Метод спутниковых геодезических измерений (определений). $M_t=0,1$
6	438886,37	2230644,04	Метод спутниковых геодезических измерений (определений). $M_t=0,1$
7	438892,91	2230648,70	Метод спутниковых геодезических измерений (определений). $M_t=0,1$
8	438893,60	2230649,30	Метод спутниковых геодезических измерений (определений). $M_t=0,1$
9	438894,17	2230650,01	Метод спутниковых геодезических измерений (определений). $M_t=0,1$
10	438894,61	2230650,82	Метод спутниковых геодезических измерений (определений). $M_t=0,1$
11	438894,88	2230651,69	Метод спутниковых геодезических измерений (определений). $M_t=0,1$
12	438895,00	2230652,61	Метод спутниковых геодезических измерений (определений). $M_t=0,1$
13	438894,95	2230653,52	Метод спутниковых геодезических измерений (определений). $M_t=0,1$
14	438894,73	2230654,41	Метод спутниковых геодезических измерений (определений). $M_t=0,1$
15	438894,35	2230655,24	Метод спутниковых геодезических измерений (определений). $M_t=0,1$
16	438893,82	2230656,00	Метод спутниковых геодезических измерений (определений). $M_t=0,1$
17	438890,53	2230659,91	Метод спутниковых геодезических измерений (определений). $M_t=0,1$
18	438850,93	2230715,87	Метод спутниковых геодезических измерений (определений). $M_t=0,1$
19	438831,29	2230701,87	Метод спутниковых геодезических измерений (определений). $M_t=0,1$
20	438827,57	2230701,00	Метод спутниковых геодезических измерений (определений). $M_t=0,1$
21	438824,32	2230703,03	Метод спутниковых геодезических измерений (определений). $M_t=0,1$
22	438807,21	2230726,98	Метод спутниковых геодезических измерений (определений). $M_t=0,1$
23	438806,08	2230728,60	Метод спутниковых геодезических измерений (определений). $M_t=0,1$
24	438805,26	2230732,36	Метод спутниковых геодезических измерений (определений). $M_t=0,1$
25	438806,86	2230735,73	Метод спутниковых геодезических измерений (определений). $M_t=0,1$
26	438791,84	2230727,50	Метод спутниковых геодезических измерений (определений). $M_t=0,1$
27	438797,07	2230726,68	Метод спутниковых геодезических измерений (определений). $M_t=0,1$
28	438800,34	2230724,66	Метод спутниковых геодезических измерений (определений). $M_t=0,1$
29	438801,52	2230723,01	Метод спутниковых геодезических измерений (определений). $M_t=0,1$
30	438821,81	2230694,50	Метод спутниковых геодезических измерений (определений). $M_t=0,1$
31	438822,38	2230693,83	Метод спутниковых геодезических измерений (определений). $M_t=0,1$
32	438823,05	2230693,28	Метод спутниковых геодезических измерений (определений). $M_t=0,1$
33	438823,81	2230692,85	Метод спутниковых геодезических измерений (определений). $M_t=0,1$
34	438824,63	2230692,56	Метод спутниковых геодезических измерений (определений). $M_t=0,1$
35	438825,49	2230692,41	Метод спутниковых геодезических измерений (определений). $M_t=0,1$
36	438826,37	2230692,42	Метод спутниковых геодезических измерений (определений). $M_t=0,1$
37	438827,22	2230692,58	Метод спутниковых геодезических измерений (определений). $M_t=0,1$
38	438828,04	2230692,88	Метод спутниковых геодезических измерений (определений). $M_t=0,1$
39	438828,79	2230693,33	Метод спутниковых геодезических измерений (определений). $M_t=0,1$

**ГРАФИЧЕСКОЕ ОПИСАНИЕ МЕСТОПОЛОЖЕНИЯ ГРАНИЦ ПУБЛИЧНОГО СЕРВИТУТА**

**Описание границ публичного сервитута**

Обозначение характерных точек границ	Координаты, м		Метод определения координат и средняя квадратическая погрешность положения характерной точки ( $M_t$ ), м
	X	Y	
1	2	3	4
40	438845,36	2230705,15	Метод спутниковых геодезических измерений (определений). $M_t=0,1$
41	438849,09	2230706,01	Метод спутниковых геодезических измерений (определений). $M_t=0,1$
42	438852,34	2230703,98	Метод спутниковых геодезических измерений (определений). $M_t=0,1$
43	438886,05	2230656,71	Метод спутниковых геодезических измерений (определений). $M_t=0,1$
44	438886,91	2230652,98	Метод спутниковых геодезических измерений (определений). $M_t=0,1$
45	438884,89	2230649,74	Метод спутниковых геодезических измерений (определений). $M_t=0,1$
46	438876,89	2230644,03	Метод спутниковых геодезических измерений (определений). $M_t=0,1$
47	438876,22	2230643,46	Метод спутниковых геодезических измерений (определений). $M_t=0,1$
48	438875,66	2230642,77	Метод спутниковых геодезических измерений (определений). $M_t=0,1$
49	438875,22	2230642,00	Метод спутниковых геодезических измерений (определений). $M_t=0,1$
50	438874,94	2230641,16	Метод спутниковых геодезических измерений (определений). $M_t=0,1$
51	438874,80	2230640,28	Метод спутниковых геодезических измерений (определений). $M_t=0,1$
52	438874,83	2230639,40	Метод спутниковых геодезических измерений (определений). $M_t=0,1$
53	438875,00	2230638,53	Метод спутниковых геодезических измерений (определений). $M_t=0,1$
54	438875,33	2230637,71	Метод спутниковых геодезических измерений (определений). $M_t=0,1$
55	438879,20	2230630,05	Метод спутниковых геодезических измерений (определений). $M_t=0,1$
56	438880,10	2230627,96	Метод спутниковых геодезических измерений (определений). $M_t=0,1$
1	438884,89	2230630,43	Метод спутниковых геодезических измерений (определений). $M_t=0,1$