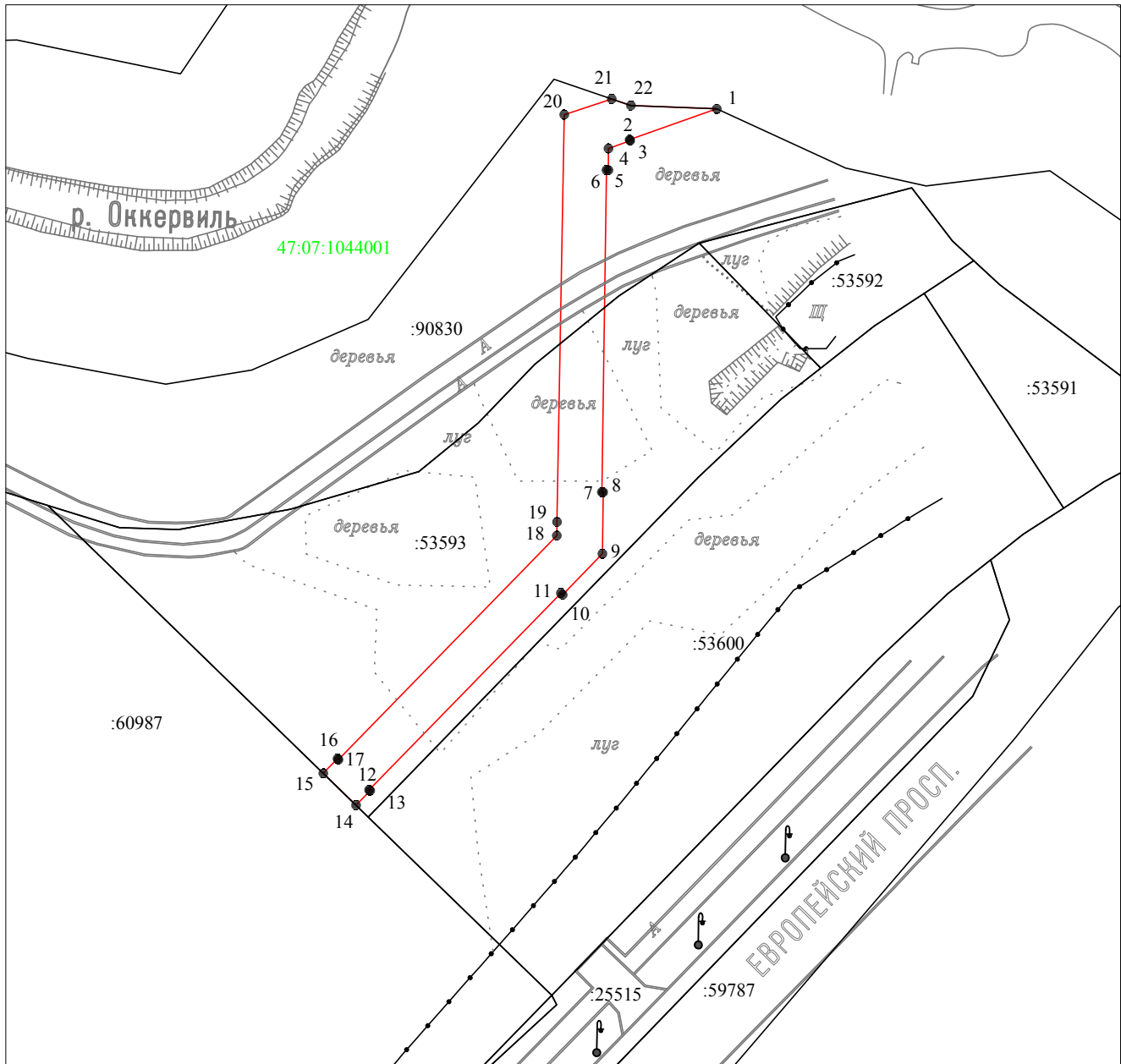


от _____

№ _____

Схема расположения публичного сервитута



Масштаб 1:1000

Используемые условные знаки и обозначения:

● 1 - характерная точка контура

— - граница публичного сервитута

:53593 - обозначение земельного участка

— - граница земельного участка, сведения о котором внесены в ГКН

47:07:1044001 - обозначение кадастрового квартала

от _____

№ _____

Ведомость координат поворотных границ образуемых частей
земельных участков, в отношении которых оформляется
публичный сервитут для эксплуатации теплосети

Площадь земельного участка		<u>894м²</u>	
Обозначение характерных точек границы	Координаты, м МСК-47 зона 2		
	X	Y	
1	2	3	
1	433462,91	2225982,88	
2	433458,09	2225969,26	
3	433457,93	2225969,34	
4	433456,71	2225965,95	
5	433453,32	2225965,94	
6	433453,33	2225965,64	
7	433403,00	2225964,92	
8	433402,98	2225965,12	
9	433393,36	2225965,00	
10	433386,94	2225958,79	
11	433387,21	2225958,51	
12	433356,44	2225928,53	
13	433356,33	2225928,71	
14	433354,06	2225926,49	
15	433359,03	2225921,38	
16	433361,31	2225923,60	
17	433361,17	2225923,75	
18	433396,19	2225957,88	
19	433398,33	2225957,91	
20	433462,00	2225959,04	
21	433464,45	2225966,46	
22	433463,43	2225969,46	
1	433462,91	2225982,88	

Перечень кадастровых номеров и общей площади частей земельных участков,
в отношении которых оформляется публичный сервитут

№ п/п	Кадастровый номер земельного участка	Площадь образуемых частей земельного участка, кв.м	Общая площадь земельного участка, кв.м
1	47:07:0000000:90830	292	38139
2	47:07:1044001:53593	602	3719
	<i>Итого:</i>	894	