


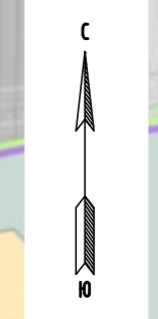
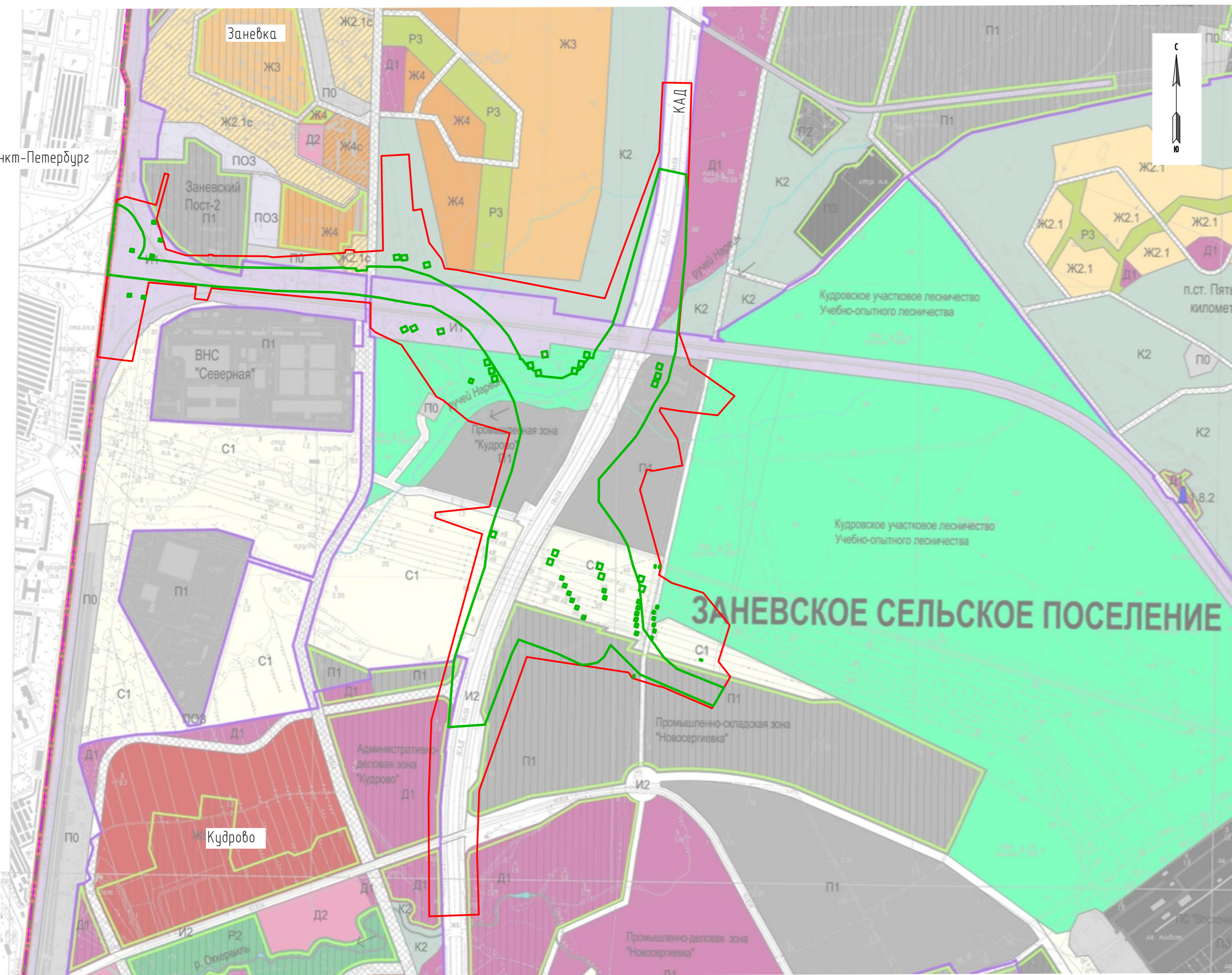


УСЛОВНЫЕ ОБОЗНАЧЕНИЯ

-  - Границы территории, в отношении которой осуществляется подготовка схемы расположения элементов планировочной структуры
-  - Границы зон планируемого размещения линейного объекта регионального значения
-  - Границы субъектов Российской Федерации



г. Санкт-Петербург



ЗАНЕВСКОЕ СЕЛЬСКОЕ ПОСЕЛЕНИЕ

					5-794-ФЗ-ДПТ-2.1-1			
					Документация по планировке территории в целях размещения линейного объекта регионального значения "Широтная магистраль скоростного движения с мостом через р. Нева в створе ул. Фаянсовая - ул. Зольная. Участок от ул. Конюхи Санкт-Петербурга до автомобильной дороги общего пользования федерального значения А-118 "Кольцевая автомобильная дорога вокруг г. Санкт-Петербурга"			
Изм.	Кол.уч.	№ докум.	Подп.	Дата	Материалы по обоснованию проекта планировки территории	Стадия	Лист	Листов
Разработал		Уразова		10.18		ППТ	1	1
Проверил		Розенталь		10.18				
ГИП		Авессаломов		10.18				
					Схема расположения элементов планировочной структуры. М 1:10 000			
Н.контр.		Авессаломов		10.18	