

Проект межевания территории,
расположенной по адресу:
Ленинградская область, Всеволожский муниципальный район,
дер. Янино-1, ул. Шоссейная

Схема использования территории в период
подготовки проекта межевания

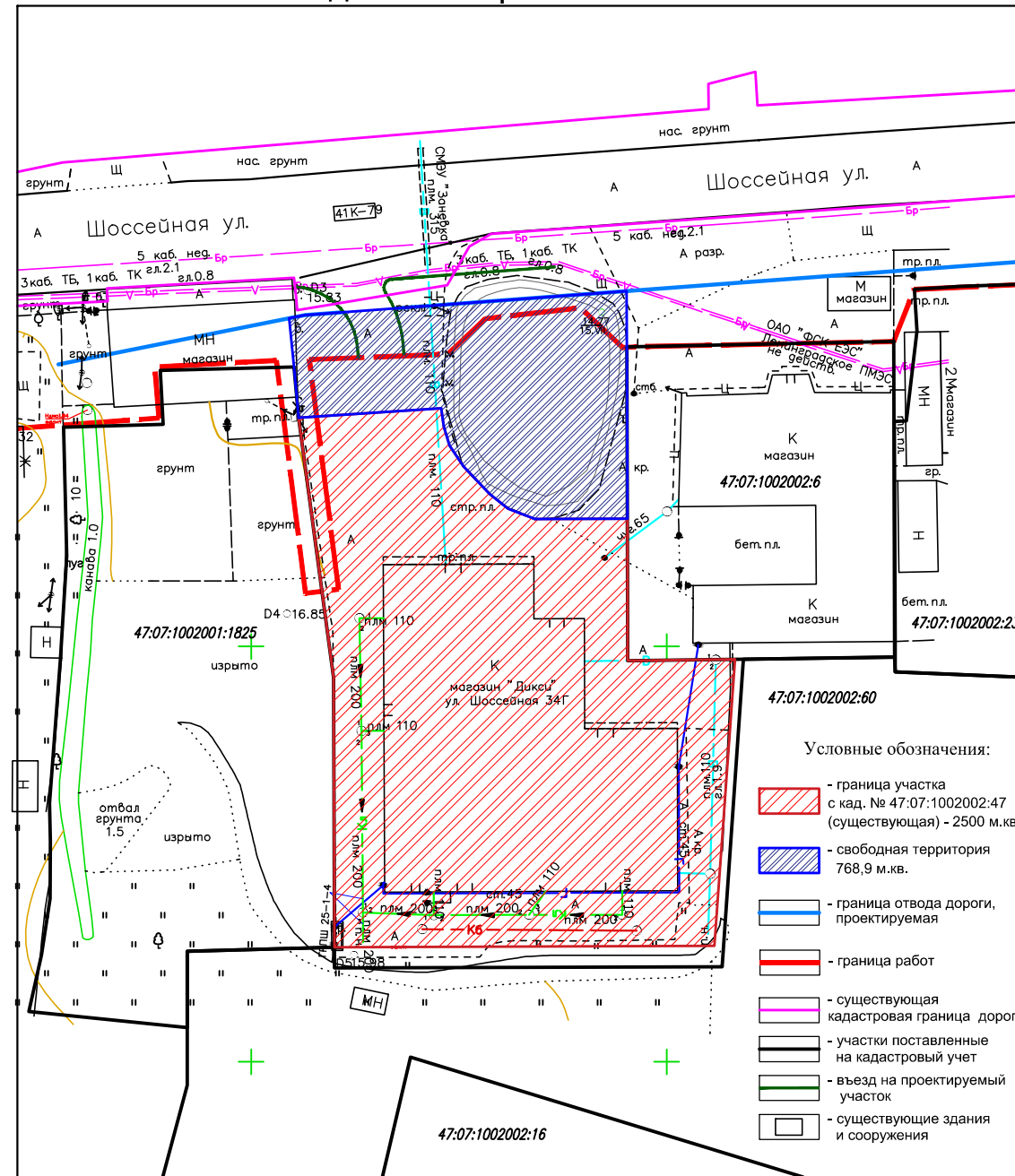
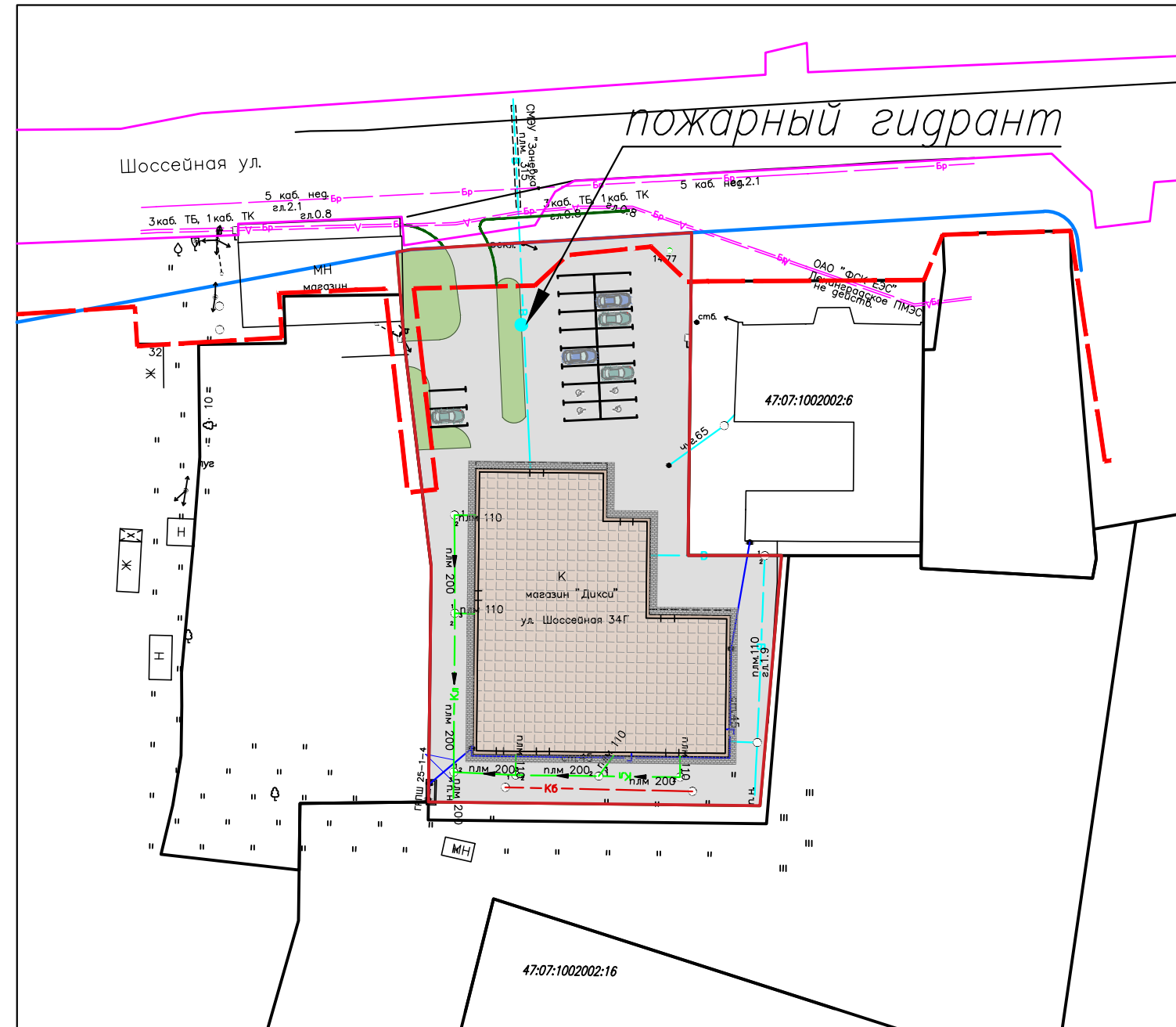
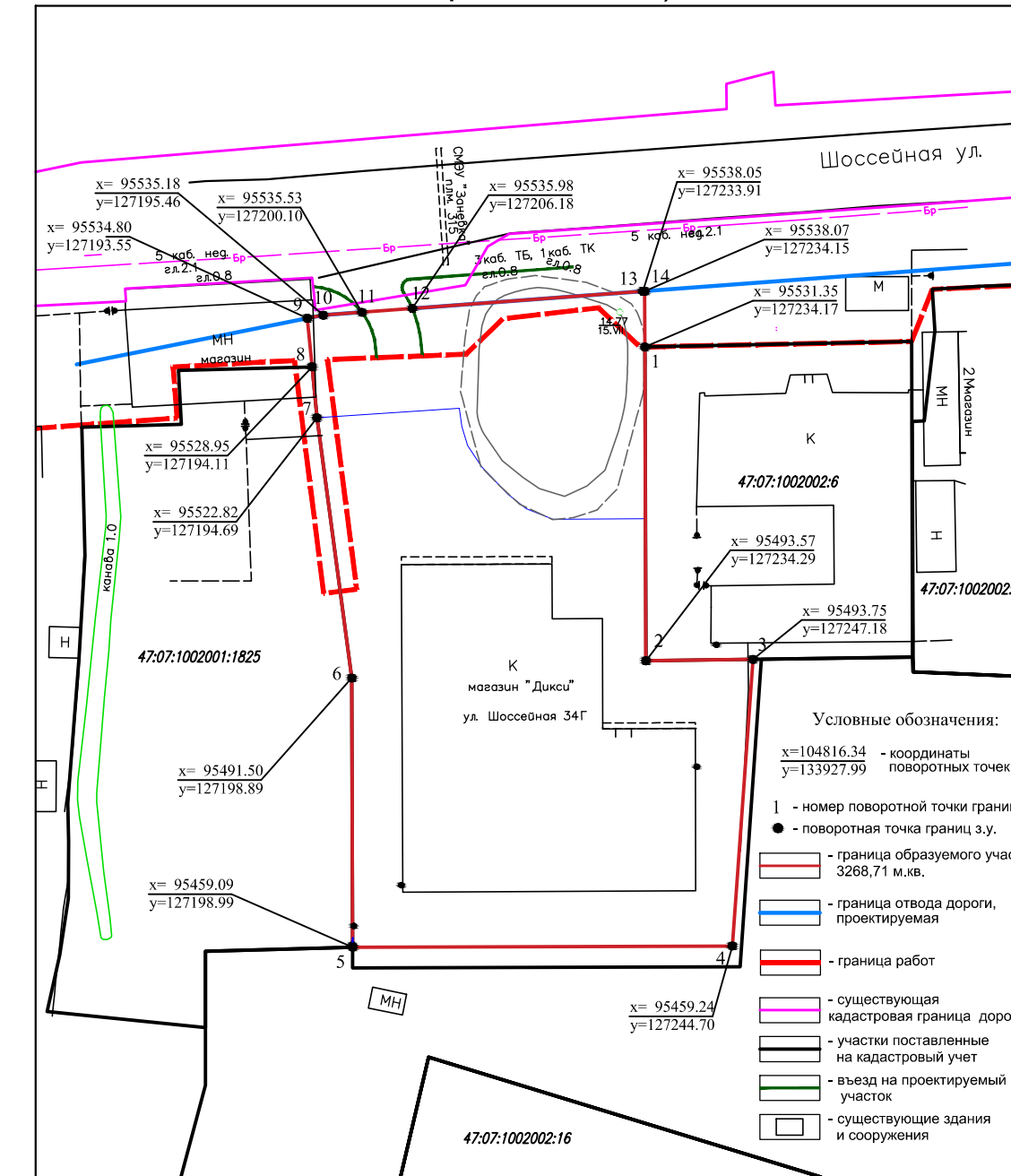


Схема планировочной организации земельного участка



Чертеж межевания
(граница образуемого участка с координатами
поворотных точек)



Предложения по перспективному развитию территории
(разработчик ООО "Архитектурное бюро "Дизайн и строительство"



Фрагмент проекта реконструкции автомобильной дороги регионального значения "Санкт-Петербург
- Колтуши" на участке КАД - Колтуши во Всеволожском районе Ленинградской области
(разработчик проекта АО "Петербург-Дорсервис")

